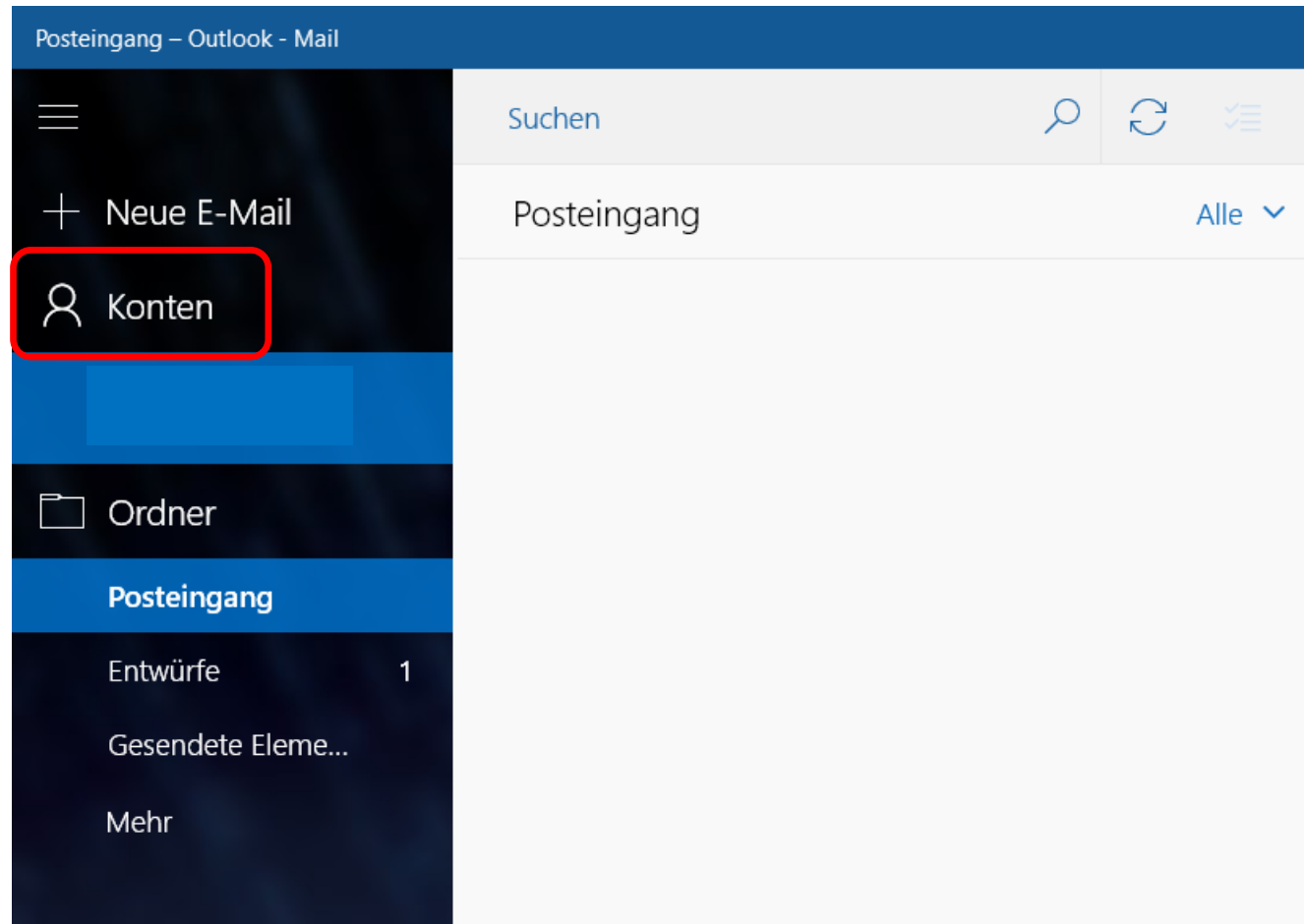


Einrichten eines Mail-Kontos in der Windows 10 Mail-APP

1. Öffnen Sie Ihre Mail-APP und klicken dann auf **Konten**

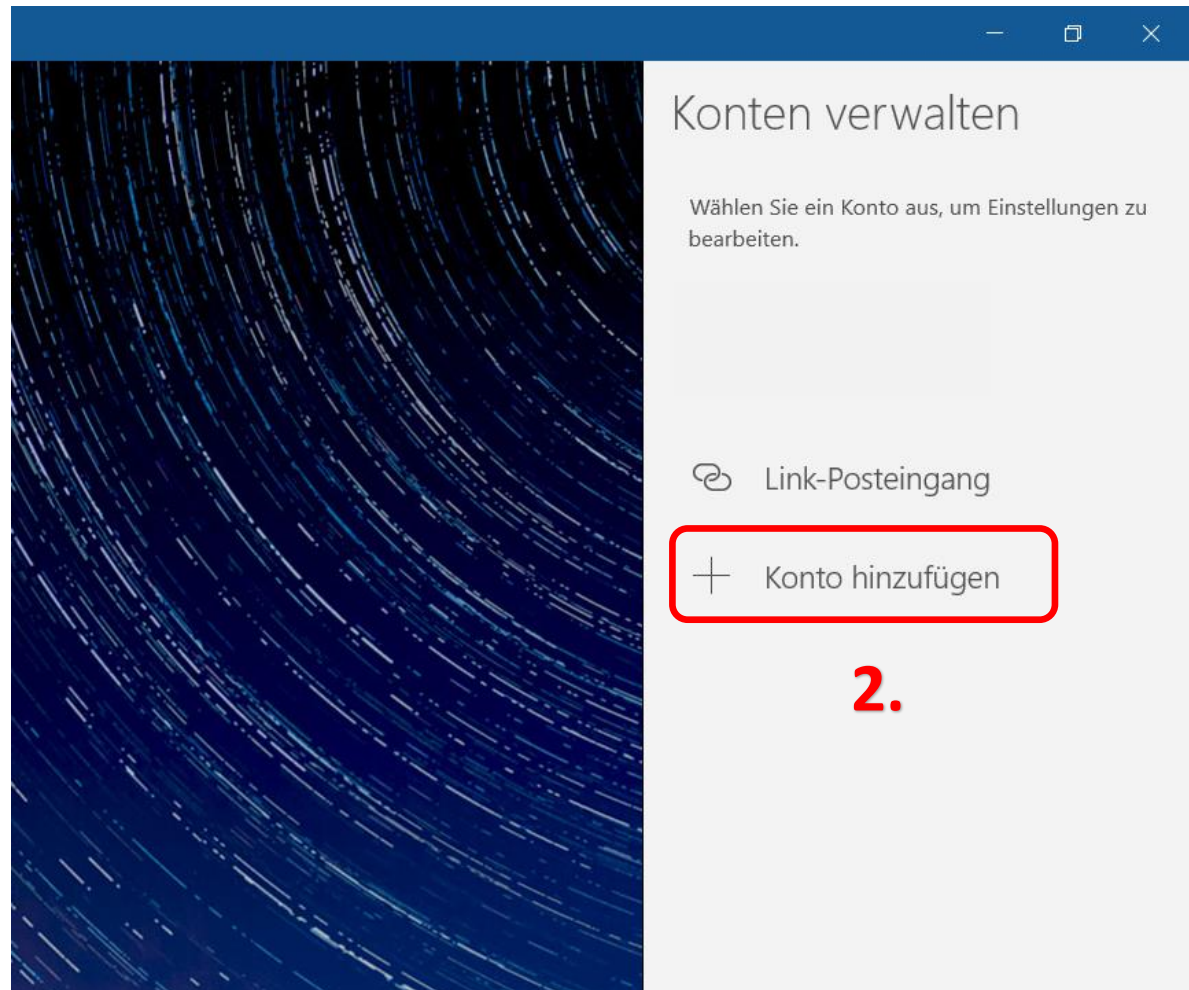
1.



*Kunden mit einer @wlan4u, @waverider.at, @leoben.ainet.at, trofaiach.ainet.at oder andere Domain der Ainet GmbH ersetzen @ainet.at durch Ihre jeweilige Endung (zBsp. max.mustermann@ainet.at -> max.mustermann@leoben.ainet.at)

Einrichten eines Mail-Kontos in der Windows 10 Mail-APP

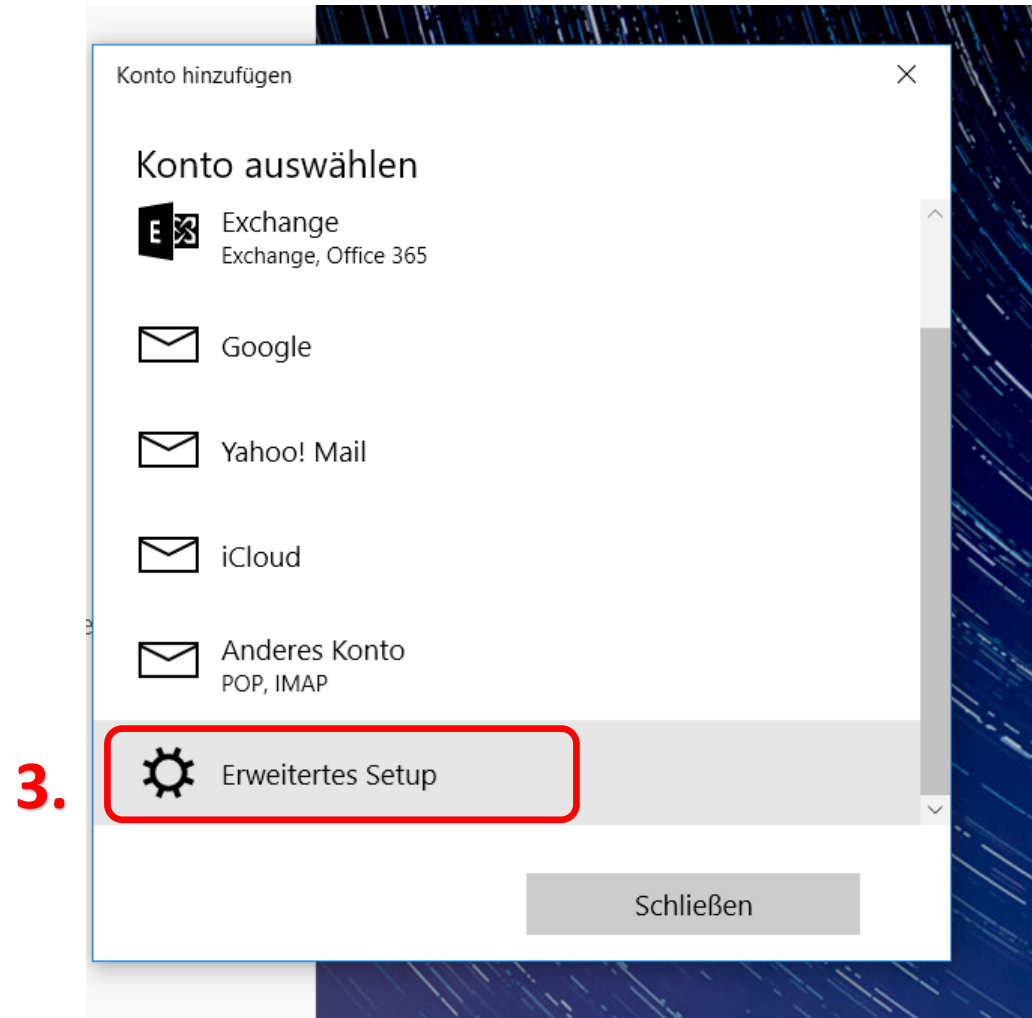
2. Konto hinzufügen anklicken



*Kunden mit einer @wlan4u, @waverider.at, @leoben.ainet.at, trofaiach.ainet.at oder andere Domain der Ainet GmbH ersetzen @ainet.at durch Ihre jeweilige Endung (zBsp. max.mustermann@ainet.at -> max.mustermann@leoben.ainet.at)

Einrichten eines Mail-Kontos in der Windows 10 Mail-APP

3. Auf **Erweitertes Setup** klicken

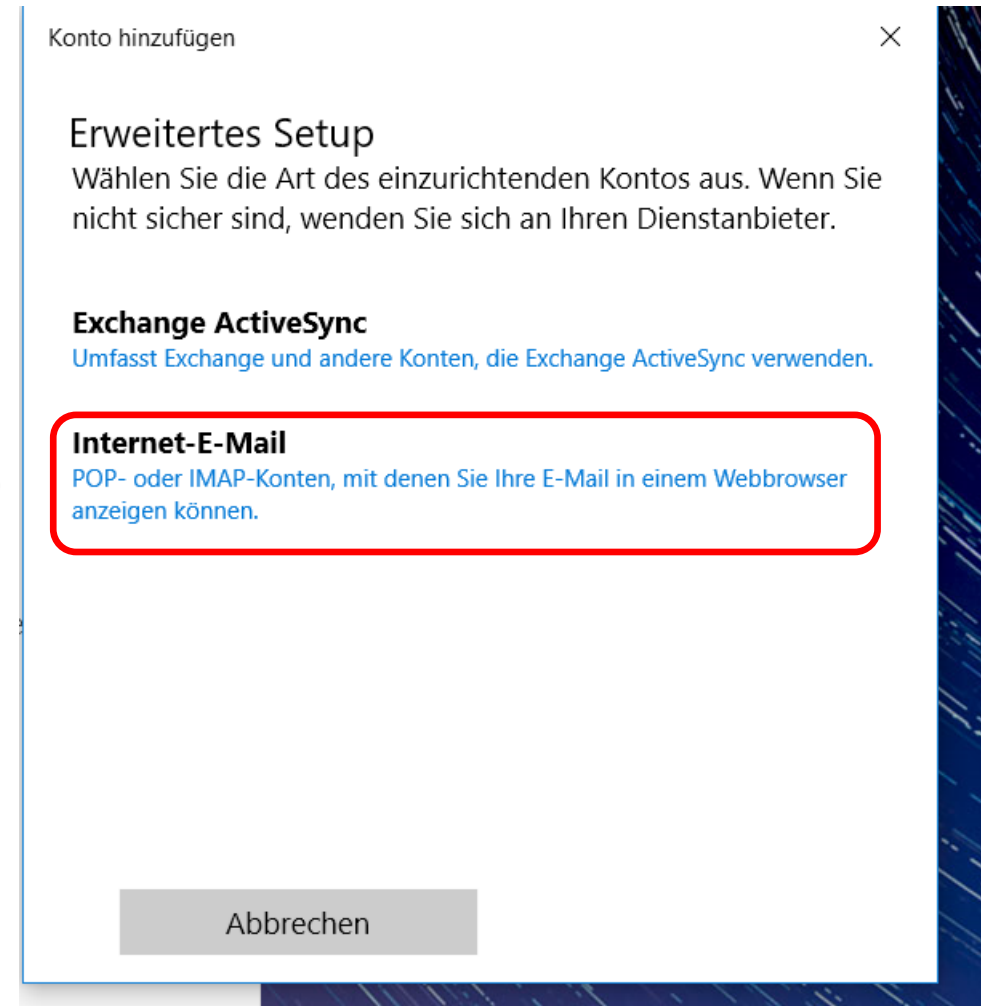


*Kunden mit einer @wlan4u, @waverider.at, @leoben.ainet.at, trofaiach.ainet.at oder andere Domain der Ainet GmbH ersetzen @ainet.at durch Ihre jeweilige Endung (zBsp. max.mustermann@ainet.at -> max.mustermann@leoben.ainet.at)

Einrichten eines Mail-Kontos in der Windows 10 Mail-APP

4. Internet E-Mail anklicken

4.



*Kunden mit einer @wlan4u, @waverider.at, @leoben.ainet.at, trofaiach.ainet.at oder andere Domain der Ainet GmbH ersetzen @ainet.at durch Ihre jeweilige Endung (zBsp. max.mustermann@ainet.at -> max.mustermann@leoben.ainet.at)

Einrichten eines Mail-Kontos in der Windows 10 Mail-APP

5. Bei **E-Mail-Adresse** und **Benutzername** die vollständige E-Mail-Adresse eintragen
6. Bei **Kennwort**, Ihr Kennwort eintragen
7. Der **Kontoname** ist frei wählbar
8. Dieser Name wird angezeigt, wenn ein Empfänger Ihre Mails erhält

Konto hinzufügen

Internet-E-Mail-Konto

5. E-Mail-Adresse
m.mustermann@ainet.at

6. Benutzername
m.mustermann@ainet.at
Beispiele: kevinc, kevinc@contoso.com, Domäne\kevinc

7. Kennwort
.....

8. Kontoname
Ainet

Ihre Nachrichten mit diesem Namen senden
Mustermann

*Kunden mit einer @wlan4u, @waverider.at, @leoben.ainet.at, trofaiach.ainet.at oder andere Domain der Ainet GmbH ersetzen @ainet.at durch Ihre jeweilige Endung (zBsp. max.mustermann@ainet.at -> max.mustermann@leoben.ainet.at)

Einrichten eines Mail-Kontos in der Windows 10 Mail-APP

9. Posteingangsserver:

mail.ainet.at

10. Kontotyp:

POP3

11. Postausgangsserver:

smtp.ainet.at

12. Keinen Haken setzen bei:

Ausgangsserver erfordert Authentifizierung

SSL für eingehende E-Mails erforderlich

SSL für ausgehende E-Mails erforderlich

13. Dann **Anmelden** klicken

Konto hinzufügen

Internet-E-Mail-Konto

9. Posteingangsserver
mail.ainet.at

10. Kontotyp
POP3

11. Postausgangsserver (SMTP)
smtp.ainet.at

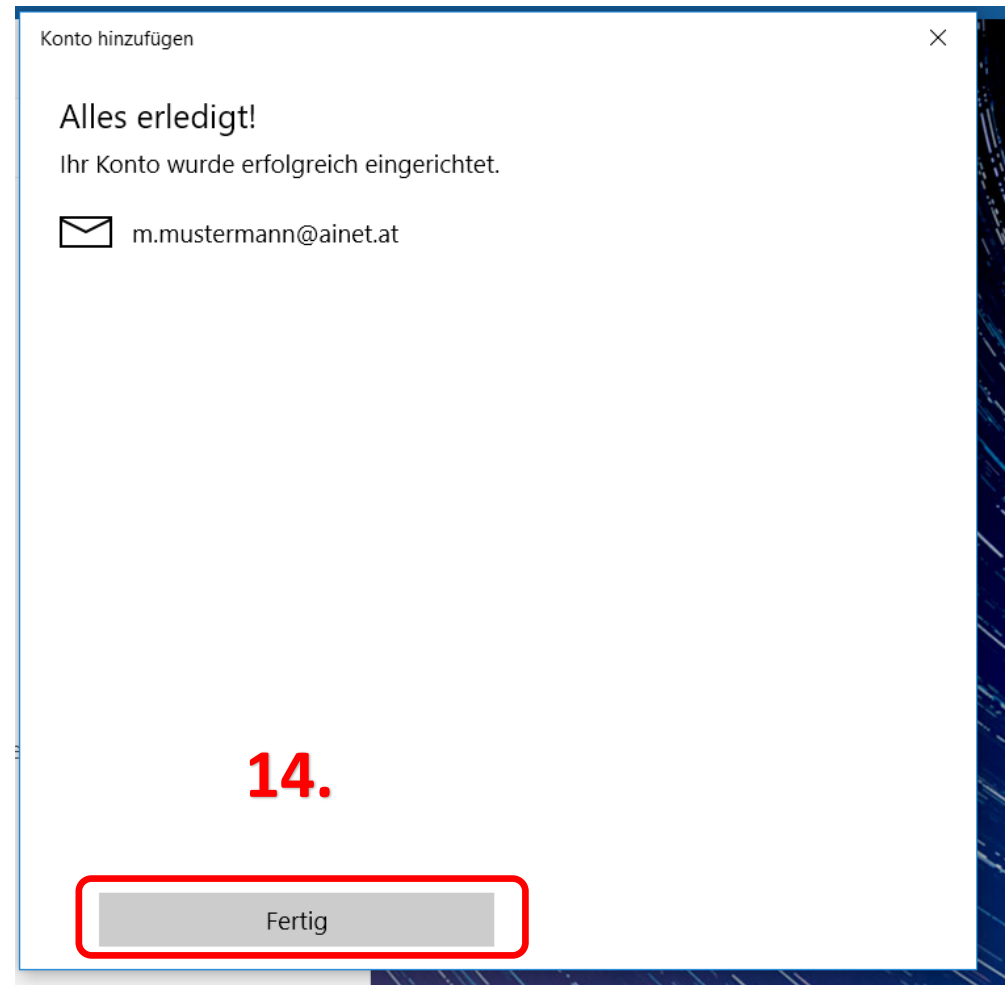
12. Ausgangsserver erfordert Authentifizierung
 Benutzernamen und Kennwort auch zum Senden von E-Mail verwenden
 SSL für eingehende E-Mails erforderlich
 SSL für ausgehende E-Mails erforderlich

13. Abbrechen Anmelden

*Kunden mit einer @wlan4u, @waverider.at, @leoben.ainet.at, trofaiach.ainet.at oder andere Domain der Ainet GmbH ersetzen @ainet.at durch Ihre jeweilige Endung (zBsp. max.mustermann@ainet.at -> max.mustermann@leoben.ainet.at)

Einrichten eines Mail-Kontos in der Windows 10 Mail-APP

14. Ihr Konto ist **fertig** eingerichtet!



*Kunden mit einer @wlan4u, @waverider.at, @leoben.ainet.at, trofaiach.ainet.at oder andere Domain der Ainet GmbH ersetzen @ainet.at durch Ihre jeweilige Endung (zBsp. max.mustermann@ainet.at -> max.mustermann@leoben.ainet.at)